

Silicone Trading

Brandskydd



Intumex AN montagevägledning

Grundförutsättningar för installation av brandtätning

Tak- och väggkonstruktioner skall vara visuellt kontrollerade samt kontroll av bärighet och brandskydd skall vara utförd. Den brandisolering som skall installeras och angränsande komponenter måste motsvara brandskyddskraven. För att uppfylla de statiska kraven i händelse av eldsvåda måste alla installationer som tränger genom brandtätningen, monteras framför genombrottet i väggen eller taket (rekommendation: ca. 250 mm). Använd endast godkända metallmaterial för systemets montering, stegsäkringar och hängande komponenter, t.ex. skenor, stålvinklar och gängstänger. Hängande komponenter och stegsäkringar måste dessutom monteras i angränsande fast byggnadsavsnitt.

Allmänt om Intumex AN

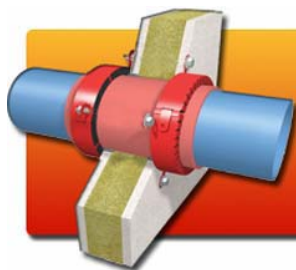
- ⇒ Expanderande brandskyddsmassa utan tryck
- ⇒ Fogbredd minst 5 mm
- ⇒ Bildar ett skikt efter ca. 15 minuter (20° och 65 % rel. luftfuktighet)
- ⇒ Kan övermålas efter 24 timmar, kontrollera häftförmåga och tolerans i enstaka fall.
- ⇒ Stäng påbörjad förpackning väl och arbeta snabbt med färdigblandad massa
- ⇒ Rengör arbetsredskapen i vatten, omedelbart efter avslutat arbete

Bearbetningsvillkor för Intumex AN

- ⇒ Temperatur underlag och omgivning inte under +5° C, max. +40° C
- ⇒ Relativ luftfuktighet högre än 65% medför längre torkningstid
- ⇒ Underlaget måste vara fett- och dammfritt

Teoretiska förbrukningsuppgifter per 310 ml patron

Fodbredd	10 mm	15 mm	20 mm	25 mm	30 mm	40 mm	50 mm
Fogdjup							
10 mm	3,1 löpm	2,0 löpm	1,5 löpm	1,2 löpm	1,0 löpm	0,8 löpm	0,6 löpm
15 mm	2,0 löpm	1,3 löpm	1,0 löpm	0,8 löpm	0,6 löpm	0,5 löpm	0,4 löpm
20 mm	1,5 löpm	1,0 löpm	0,7 löpm	0,6 löpm	0,5 löpm	0,4 löpm	0,3 löpm



Silicone Trading

Brandskydd

Intumex®

Arbetssteg brandtätning och fogar i vägg och tak

- ⇒ Rengör murbrukskanter
- ⇒ Fukta sugande underlag med vatten eller förbehandla med primer
- ⇒ Applicera avgränsningstejp
- ⇒ Applicera inre fyllmaterial
- ⇒ Applicera tätningsmassa (observera vidhäftning i kanterna)
- ⇒ Glätta tätningsmassans yta
- ⇒ Ta bort avgränsningstejpen
- ⇒ Markera brandtätningen

Ytterligare information om användningsområde och utförande finns i Intumexs databas, testintyg eller kontakta Intumex resp. återförsäljare.