

# Silicone Trading

## Brandskydd

Intumex®

### Intumex CSP MONTAGEVÄGLNING

#### Grundförutsättningar för installation av brandtätning

Tak- och väggkonstruktioner skall vara visuellt kontrollerade samt kontroll av bärighet och brandskydd skall vara utförd. Den brandisolering som skall installeras och angränsande komponenter måste motsvara brandskyddskraven. För att uppfylla de statiska kraven i händelse av eldsvåda måste alla installationer som tränger genom brandtätningen, monteras framför genombrottet i väggen eller taket (rekommendation: ca. 250 mm). Använd endast godkända metallmaterial för systemets montering, stegsäkringar och hängande komponenter, t.ex. skenor, stålvinklar och gängstänger. Hängande komponenter och stegsäkringar måste dessutom monteras i angränsande fast byggnadsavsnitt.

#### Allmänt om Intumex CSP

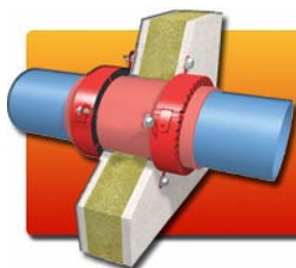
- ⇒ Blanda Intumex CSP väl (rekommendation: mekanisk omrörare)
- ⇒ Intumex CSP kan förtunnas med vatten (max. 0,5 liter per hink)
- ⇒ Intumex CSP-L kan appliceras med pensel, rulle, spatel eller luftapparat
- ⇒ Intumex CSP-M kan appliceras med spatel
- ⇒ Stäng påbörjad förpackning väl och arbeta snabbt med färdigblandad massa
- ⇒ Torkningstid: för 1 mm ca. 8 h vid 20°C och 65% rel. luftfuktighet
- ⇒ Rengör arbetsredskapen i vatten, omedelbart efter avslutat arbete
- ⇒ 1 mm torrt skikt Intumex CSP-L motsvarar 1,4 mm vått skikt eller ca. 1,9 kg/m<sup>2</sup>
- ⇒ 1 mm torrt skikt Intumex CSP-M motsvarar 1,3 mm vått skikt eller ca. 1,8 kg/m<sup>2</sup>
- ⇒ Kan övermålas men endast med godkänt lack för systemet

#### Bearbetningsvillkor för Intumex CSP

- ⇒ Temperatur underlag och omgivning minst +5°C, max. +40°C
- ⇒ Relativ luftfuktighet högre än 65% medför längre torkningstid
- ⇒ Underlaget måste vara fett- och dammfritt
- ⇒ Fukta sugande underlag med vatten eller förbehandla med primer

#### Arbetssteg brandtätning, vägg

- ⇒ Rengör murbrukskanterna och installationer i genombrottet
- ⇒ Tejpa installationsområdet på vägg och installationer
- ⇒ Skär till exakta mineralullskivor (smp.: ≥ 1000°C)
- ⇒ Förbehandla murbrukskanter och installationer med Intumex CSP, förbehandla även mineralullens skärytor
- ⇒ Montera mineralullskivorna
- ⇒ Fyll eventuella fogar med Intumex CSP- M
- ⇒ Applicera det slutgiltiga skiktet Intumex CSP på installationer och isoleringsytan



# Silicone Trading

## Brandskydd

**Intumex®**

- ⇒ Ta bort tejen
- ⇒ Upprepa eventuellt arbetsstegen på motsatta sidan
- ⇒ Markera brandtätningen

### Arbetssteg brandtätning, tak

- ⇒ Rengör takkanterna och installationer i genombrottet
- ⇒ Montera eventuellt ett stålgaller som stegsäkring (mellan mineralullskivorna)
- ⇒ Montera stålvinklar för montering av stålgaller (använd skruvbult eller betongankare)
- ⇒ Montera stålgallret på stålvinkeln (avstånd  $\leq 30$  cm)
- ⇒ Tejpa installationsområdet i tak och installationer
- ⇒ Skär till exakta mineralullskivor (smp.:  $\geq 1000^{\circ}\text{C}$ )
- ⇒ Förbehandla takkanter och installationer med Intumex CSP, förbehandla även mineralullens skärytor
- ⇒ Montera mineralullskivorna och montera på stålgallret (tjocklek ståltråd  $\geq 1,5\text{mm}$ )
- ⇒ Fyll eventuella fogar med Intumex CSP- M
- ⇒ Applicera det slutgiltiga skiktet Intumex CSP på installationer och isoleringsyta
- ⇒ Ta bort tejen
- ⇒ Markera brandtätningen

Ytterligare information om användningsområde och utförande finns i Intumexs databas, testintyg eller kontakta Intumex resp. återförsäljare.

### Flera brandtätningar i vägg och tak

Om kablar, kabelkanaler, metallrör, plaströr och ventilationsledningar alla dras genom samma brandtätning skall ytterligare åtgärder vidtas, dessa åtgärder skall vara godkända enligt testintyget. Dessa ytterligare åtgärder för respektive kabelutförande, t.ex. isoleringskanaler, brandskyddsmanschetter eller förklädnader finns angivna i motsvarande testintyg eller i vår databas.

### Eftermontering i mjuka brandtätningar

En eftermontering i mjuka brandtätningar är generellt möjligt om alla ovannämnda bearbetningsriktlinjer är uppfyllda, t.ex. beskiktade ytor, runda springor, fyllda restspringor.