

Silicone Trading

Brandskydd

Intumex®

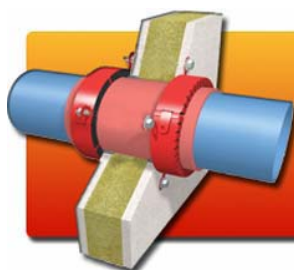
Intumex RS10 Montagevägledning

Grundförutsättningar för installation av brandtätning

Tak- och väggkonstruktioner skall vara visuellt kontrollerade samt kontroll av bärighet och brandskydd skall vara utförd. Den brandisolering som skall installeras och angränsande komponenter måste motsvara brandskyddskraven. För att uppfylla de statiska kraven i händelse av eldsvåda måste alla installationer som tränger genom brandtätningen, monteras framför genombrottet i väggen eller taket (rekommendation: ca. 250 mm). Använd endast godkända metallmaterial för systemets montering, stegsäkringar och hängande komponenter, t.ex. skenor, stålvinklar och gängstänger. Hängande komponenter och stegsäkringar måste dessutom monteras i angränsande fast byggnadsavsnitt.

Allmänt om Intumex RS10

- ⇒ Intumex RS10/.../30 und RS 10/.../60 är lämplig för utanpåliggande och inmurad montering
- ⇒ Brandskyddsmanschetterna appliceras i båda sidor i väggar. I tak fixeras manschetten i takets underkant
- ⇒ Lämplig för alla vanliga plastmaterial, se tabell över användningsområde
- ⇒ Förborra 80 mm med 6 mms borrar för bifogat skruvankare (betong, gasbetong, kalksten och tegel)
- ⇒ Intumex RS 10 kan användas för rördiameter mellan 30 till 315 mm.
- ⇒ Lämpligt för plaströr för icke brännbara vätskor och gaser samt rörpostledningar inklusive styrkabel.
- ⇒ Intumex RS 10/.../60 är även lämpligt för specialbyggnationer som insticksuffar, sneda rörgenombrott och kabelisoleringar
- ⇒ Flera manschetter kan monteras utan sidoavstånd vid utanpåliggande montering. Håll ett minimiavstånd på 25 mm vid inmurad montering.
- ⇒ Alternativt kan en 4 mm tjock ljuddämpningsmatta appliceras på plaströren för att dämpa ljud



Silicone Trading

Brandskydd

Intumex®

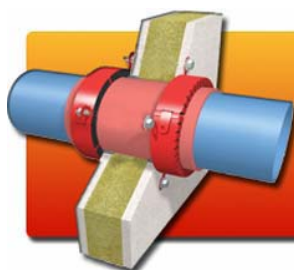
Användningsområde

RS10 Översikt rördiameter/rörstyrka enligt EN13501-2: EI90; u/u

Underlag	Montering	RS10../30	RS10../60
Schaktets vägg = ≥ 100 mm (med dämpning)	båda sidor	PVC, PE, PP $d \leq 125$ mm, $s \leq 6,0$ mm	PVC, PE, PP $d \leq 160$ mm, $s \leq 10,0$ mm Alu-Spiro $d = 50 - 140$ mm, $s = 1,5$ mm
Gips vägg = ≥ 100 mm Massiv vägg = ≥ 100 mm Gasbetongvägg = ≥ 100 mm (≥ 650 kg/m ³)	båda sidor, utanpåliggande eller inmurad	PVC, PE, PP $d = 30 - 110$ mm $s = 1,8 - 10$ mm $d = 125$ mm, $s \leq 6,0$ mm $d = 160$ mm, $s \leq 4,0$ mm	PVC, PE, PP $d = 30 - 250$ mm $s = 1,8 - 11,4$ mm
Massiv vägg (≥ 100 mm)	båda sidor, utanpåliggande	PVC, PE, PP $d = 30 - 110$ mm $s = 1,8 - 10$ mm $d = 125$ mm, $s \leq 6,0$ mm $d = 160$ mm, $s \leq 4,0$ mm	PVC, PE, PP $d = 30 - 250$ mm, $s = 1,8 - 11,4$ mm PVC, $d = 315$ mm, $s \leq 7,7$ mm PP, $d = 315$ mm, $s \leq 15$ mm
Betongtak = ≥ 150 mm Gasbetongtak = ≥ 150 mm (≥ 650 kg/m ³)	utanpåliggande undertak	PVC, PE, PP $d = 30 - 110$ mm $s = 1,8 - 10$ mm $d = 125$ mm, $s \leq 6,0$ mm $d = 160$ mm, $s \leq 4,0$ mm	PVC, $d = 315$ mm, $s \leq 7,7$ mm PP, $d = 315$ mm, $s \leq 15$ mm PVC/PE/PP-rör isolerade (9 - 32 mm) till $d_{totalt} = 160$ mm
Mjukisoleringssystem, vägg (2 x 50 mm stenullsplatta)	båda sidor, utanpåliggande	*, PVC, PE, PP $d = 30 - 110$ mm $s = 1,8 - 10$ mm $d = 125$ mm, $s \leq 6,0$ mm $d = 160$ mm, $s \leq 4,0$ mm	** , PVC, PE, PP $d = 30 - 250$ mm $s = 1,8 - 11,4$ mm
Mjukisoleringssystem, tak (2 x 50 mm stenullsplatta)	utanpåliggande undertak	*, PVC, PE, PP $d = 30 - 110$ mm $s = 1,8 - 10$ mm $d = 125$ mm, $s \leq 6,0$ mm $d = 160$ mm, $s \leq 4,0$ mm	** , PVC, PE, PP $d = 30 - 250$ mm $s = 1,8 - 11,4$ mm
Hårdisoleringssystem, vägg (styrka = ≥ 100 mm)	båda sidor, utanpåliggande eller inmurad	PVC, PE, PP $d = 30 - 110$ mm $s = 1,8 - 10$ mm $d = 125$ mm, $s \leq 6,0$ mm $d = 160$ mm, $s \leq 4,0$ mm	PVC, PE, PP $d = 30 - 250$ mm $s = 1,8 - 11,4$ mm
Hårdisoleringssystem, tak (styrka ≥ 150 mm)	utanpåliggande undertak	PVC, PE, PP $d = 30 - 110$ mm $s = 1,8 - 10$ mm $d = 125$ mm, $s \leq 6,0$ mm $d = 160$ mm, $s \leq 4,0$ mm	PVC, PE, PP $d = 30 - 250$ mm $s = 1,8 - 11,4$ mm

* Mjukisolering med Intumex CSP eller Intumex AS

** Mjukisolering med Intumex CSP



Silicone Trading

Brandskydd

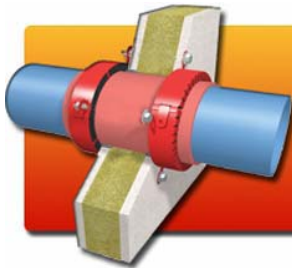
Intumex®

RS10 Översikt rördiameter/rörstyrka enligt EN13501-2: EI20; u/u

Underlag	Montering	RS10../30	RS10../60
Gips vägg = ≥ 100 mm Massiv vägg = ≥ 100 mm Gasbetongvägg = ≥ 100 mm (≥ 650 kg/m ³)	båda sidor, utanpåliggande eller inmurad	PVC, PE, PP d = 30 - 110 mm s = 1,8 - 10 mm d = 125 mm, s = $\leq 6,0$ mm d = 160 mm, s = $\leq 4,0$ mm	PVC, PE, PP d = 30 - 250 mm s = 1,8 - 11,4 mm
Gips vägg = ≥ 125 mm Massiv vägg = ≥ 100 mm Gasbetongvägg = ≥ 100 mm (≥ 650 kg/m ³)	båda sidor, utanpåliggande		PVC, PE, PP d = till 160 mm, s = 3,9 mm med kabeldragning i max 60% av rördiametern
Massiv vägg = ≥ 100 mm	båda sidor, utanpåliggande eller inmurad båda sidor, utanpåliggande	PVC, PE, PP d = 30 - 110 mm s = 1,8 - 10 mm d = 125 mm, s = $\leq 6,0$ mm d = 160 mm, s = $\leq 4,0$ mm	PVC, PE, PP d = 30 - 250 mm, s = 1,8 - 11,4 mm PP d = 315 mm, s = ≤ 15 mm PVC, PE, PP d = till 160 mm, s = $\leq 3,9$ mm med kabeldragning i max 60% av rördiametern
Massiv vägg = ≥ 150 mm	båda sidor, utanpåliggande	PVC, PP d = 32 - 160 mm s = 1,8 - 14,6 mm	
Betongtak = ≥ 150 mm Gasbetongtak = ≥ 150 mm (≥ 650 kg/m ³)	utanpåliggande undertak	PVC, PE, PP d = 30 - 110 mm s = 1,8 - 10 mm d = 125 mm, s = $\leq 6,0$ mm d = 160 mm, s = $\leq 4,0$ mm	PVC, d = 315 mm, s = $\leq 7,7$ mm PP, d = 315 mm, s = ≤ 15 mm PVC/PE/PP-rör isolerade (9 - 32 mm) till d _{totalt} = 160 mm
Mjukisoleringsystem, vägg (2 x 50 mm stenullsplatta)	båda sidor, utanpåliggande	*, PVC, PE, PP d = 30 - 110 mm s = 1,8 - 10 mm d = 125 mm, s = $\leq 6,0$ mm d = 160 mm, s = $\leq 4,0$ mm	**, PVC, PE, PP d = 30 - 250 mm s = 1,8 - 11,4 mm
Mjukisoleringsystem, tak (2 x 50 mm stenullsplatta)	utanpåliggande undertak	*, PVC, PE, PP d = 30 - 110 mm s = 1,8 - 10 mm d = 125 mm, s = $\leq 6,0$ mm d = 160 mm, s = $\leq 4,0$ mm	**, PVC, PE, PP d = 30 - 250 mm s = 1,8 - 11,4 mm
Hårdisoleringsystem, vägg (styrka ≥ 100 mm)	båda sidor, utanpåliggande eller inmurad	PVC, PE, PP d = 30 - 110 mm s = 1,8 - 10 mm d = 125 mm, s = $\leq 6,0$ mm d = 160 mm, s = $\leq 4,0$ mm	PVC, PE, PP d = 30 - 250 mm s = 1,8 - 11,4 mm
Hårdisoleringsystem, tak (styrka ≥ 150 mm)	utanpåliggande undertak	PVC, PE, PP d = 30 - 110 mm s = 1,8 - 10 mm d = 125 mm, s = $\leq 6,0$ mm d = 160 mm, s = $\leq 4,0$ mm	PVC, PE, PP d = 30 - 250 mm s = 1,8 - 11,4 mm

* Mjukisolerering med Intumex CSP eller Intumex AS

** Mjukisolerering med Intumex CSP



Silicone Trading

Brandskydd

Intumex®

De i översiktstabellerna angivna Intumex RS10- isoleringsvarianter är klassifierade enligt ÖNORM EN13501 – 2 och enligt ÖNORM B 3807 för Österrike och godkänd med brandskyddsregel EI 90 resp. EI 120.

Dessutom gäller för dessa användningsområden enligt gällande ÖNORM följande utökad brandskyddsregel „brandbeständig“ i 90 minuter:

Rörens material

ABS till 200 mm rördiameter
PVDF till 63 mm rördiameter

Samtliga B1 och B2 plaströr samt armerade plastslangar med neoprenisolering 9 mm till 34 mm

Aluminiumspiralar till 135 mm rördiameter
samt alla övriga B1- och B2 plaströr samt armerade plastslangar
Plaströr med metallkärnor till 65 mm
Neoprenisolering 9 mm till 34 mm på plaströr till d = 90 mm
Neoprenisolering 9 mm till 20 mm på plaströr till d = 200 mm

Bearbetningsvillkor för Intumex RS10

Inga speciella miljövillkor föreligger som kan påverka installationen av en rörisolering

Arbetssteg vid väggmontering för Intumex RS10/.../30 och RS10/.../60

- ⇒ Applicera ljuddämpningsmatta om nödvändigt (tejp)
- ⇒ Förslut den runda springan vid utanpåliggande montering (max. 15 mm) mellan rör och murbruk med mineralull, gips, murbruk, betong eller tätningsmassa.
- ⇒ Placera brandskyddsmanschett runt röret, låt låsningen haka fast, böj tillbaka flikarna med 180°
- ⇒ Skruva fast brandskyddsmanschetten i väggen med bifogat monteringsmaterial vid utanpåliggande montering (stående vägg/mjukisolering med M6 gängstång)
- ⇒ Tryck in brandskyddsmanschetten i muren vid inmurad montering och fyll den övriga fickan med brandskyddsbruk (övertäckning med murbruk eller dämpningsmassa är inte tillåtet).
- ⇒ Markera brandtätningen

Arbetssteg vid takmontering för Intumex RS10/.../30 och RS10/.../60

- ⇒ Applicera ljuddämpningsmatta om nödvändigt (tejp)
- ⇒ Förslut den runda springan vid utanpåliggande montering (max. 15 mm) mellan rör och murbruk med mineralull, gips, murbruk, betong eller tätningsmassa.
- ⇒ Placera brandskyddsmanschett runt röret, låt låsningen haka fast, böj tillbaka flikarna med 180°
- ⇒ Skruva fast brandskyddsmanschetten i takets undersida med bifogat monteringsmaterial vid utanpåliggande montering (stående vägg/mjukisolering med M6 gängstång)



⇒ Tryck in brandskyddsmanschetten i muren vid inmurad montering och fyll den övriga fickan med brandskyddsbruk (övertäckning med murbruk eller dämpningsmassa är inte tillåtet).

⇒ Markera brandtätningen

Monteringsteknik

Bifogade skruvar är lämpliga för massiva väggar och tak i betong, tegel, sten, massivtegel och lättbetong. Dra inte åt skruvarna för hårt! Placera bifogad inläggsbricka mellan manschetten och skruvhuvudet.

Använd gängstång M6 för lättare skiljeväggar och mjukisolering. Dessa skall föras genom konstruktionen och monteras på brandskyddsmanschetterna. Ett mothåll kan installeras på takets ovansida med hjälp av en bred inläggsbricka.

Ytterligare information om användningsområde och utförande finns i Intumexs databas, testintyg eller kontakta Intumex resp. återförsäljare.