

# Silicone Trading

## Brandskydd

**Intumex®**

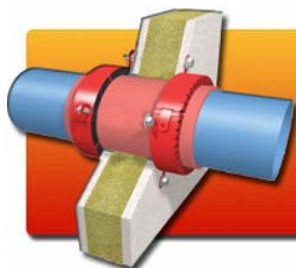
### Intumex Wrap Montagevägledning

#### Grundförutsättningar för installation av brandtätning

Tak- och väggkonstruktioner skall vara visuellt kontrollerade samt kontroll av bärighet och brandskydd skall vara utförd. Den brandisolering som skall installeras och angränsande komponenter måste motsvara brandskyddskraven. För att uppfylla de statiska kraven i händelse av eldsvåda måste alla installationer som tränger genom brandtätningen, monteras framför genombrottet i väggen eller taket (rekommendation: ca. 250 mm). Använd endast godkända metallmaterial för systemets montering, stegsäkringar och hängande komponenter, t.ex. skenor, stålvinklar och gängstänger. Hängande komponenter och stegsäkringar måste dessutom monteras i angränsande fast byggnadsavsnitt.

#### Allmänt om Intumex Wrap

- ⇒ Intumex Wrap är endast lämplig för inbyggd montering
- ⇒ Brandskyddsisoleringen monteras i båda sidor i väggar samt kant i kant i takets undersida.
- ⇒ Följ instruktionerna för antal lager, se användningsområde.
- ⇒ Inget spill eftersom avskurna bitar kan återanvändas



# Silicone Trading

## Brandskydd

**Intumex®**

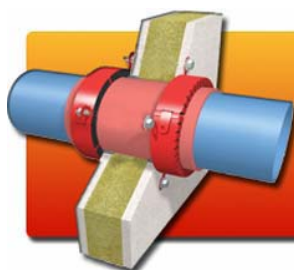
### Användningsområde

EI-90 enligt ÖNORM EN 13501- avsnitt 2 och ÖNORM B 3807 „Ekvivalenstabell“

<u>Komponent, vägg</u>	Montering	Plaströr; (u/u)
<b>Tillämpning</b>		
Massiv vägg = $\geq 100$ mm Gasbetongvägg = $\geq 100$ mm ( $\geq 650$ kg/m <sup>3</sup> )  med kärnborrning eller  mjukisolering (2 x 50 mm) med Intumex CSP, AB eller AS	båda sidor	PVC d = 32 - 160 mm s = 1,8 - 7,7 mm  PP d = 32 - 160 mm s = 1,8 - 9,1 mm  PE d = 32 - 160 mm s = 1,8 - 14,6 mm
Massiv vägg = $\geq 100$ mm Gasbetongvägg = $\geq 100$ mm ( $\geq 650$ kg/m <sup>3</sup> )  med  <b>Skyddad isolering Intumex PS</b> (multi-isolering 1200 x 1200 mm)	båda sidor	B1 d = till 140 mm s = till 10,3 mm  B2 d = till 90 mm s = till 3,0 mm

<u>Komponent, vägg</u>	Montering	Plaströr + brännbar isolering
<b>Tillämpning</b>		<b>Dämpningstjocklek 9 till 32 mm; (u/u)</b>
Massiv vägg = $\geq 100$ mm Gasbetongvägg = $\geq 100$ mm ( $\geq 650$ kg/m <sup>3</sup> )  med kärnborrning eller  mjukisolering (2 x 50) mm med Intumex CSP, AB eller AS	båda sidor	PVC d = 12 - 110 mm s = 1,8 - 5,3 mm  PP d = 32 - 110 mm s = 1,8 - 10,0 mm  PE d = 32 - 110 mm s = 1,8 - 10,0 mm

<u>Komponent, vägg</u>	Montering	Metallrör + brännbar isolering
<b>Tillämpning</b>		<b>Dämpningstjocklek 9 till 32 mm; u/c</b>
Massiv vägg = $\geq 100$ mm Gasbetongvägg = $\geq 100$ mm ( $\geq 650$ kg/m <sup>3</sup> )	båda sidor	Koppar d = till 89 mm s = till 1,6 mm



# Silicone Trading

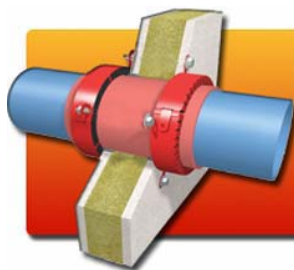
## Brandskydd

**Intumex®**

med kärnborrning eller mjukisolering (2 x 50 mm) med Intumex CSP, AB eller AS		Stål/gjutgods d = till 220 mm s = till 18 mm
Massiv vägg = $\geq 100$ mm Gasbetongvägg = $\geq 100$ mm ( $\geq 650$ kg/m <sup>3</sup> )  med <b>Skyddad isolering Intumex PS</b> (multi-isolering 1200 x 1200 mm)	båda sidor	Koppar d = till 89 mm s = till 1,6 mm  Stål/gjutgods d = till 220 mm s = till 18 mm

<u>Komponent, tak</u>	Montering	Plaströr; (u/u)
<b>Tillämpning</b>		
Massivt tak = $\geq 150$ mm Gasbetongtak = $\geq 150$ mm ( $\geq 650$ kg/m <sup>3</sup> )  med kärnborrning eller mjukisolering (2 x 50 mm) med Intumex CSP, AB eller AS	ensidigt undre	PVC d = 32 - 160 mm s = 1,8 - 7,7 mm  PP d = 32 - 160 mm s = 1,8 - 9,1 mm  PE d = 32 - 160 mm s = 1,8 - 14,6 mm
Massivt tak = $\geq 150$ mm Gasbetongtak = $\geq 150$ mm ( $\geq 650$ kg/m <sup>3</sup> )  med kärnborrning eller  Skyddad isolering Intumex PS (multi-isolering 1200x1200 mm)	ensidigt undre	B1/B2 d = till 160 mm s = till 3,6 mm

<u>Komponent, tak</u>	Montering	Plaströr + brännbar isolering
<b>Tillämpning</b>		<b>Dämpningstjocklek 9 till 32 mm; (u/u)</b>
Massivt tak $> = 150$ mm Gasbetongtak = $\geq 150$ mm ( $\geq 650$ kg/m <sup>3</sup> )  med kärnborrning eller mjukisolering (2 x 50) mm med Intumex CSP, AB eller AS	båda sidor	PVC d = 12 - 110 mm s = 1,8 - 5,3 mm  PP d = 32 - 110 mm s = 1,8 - 10,3 mm



# Silicone Trading

## Brandskydd

**Intumex®**

		PE d = 32 - 110 mm s = 1,8 - 10,0 mm
<b>Komponent, tak</b>	<b>Montering</b>	<b>Metallrör + brännbar isolering</b>
<b>Tillämpning</b>		<b>Dämpningstjocklek 9 till 32 mm; (u/c)</b>
Massivt tak = $\geq 150$ mm Gasbetongtak = $\geq 150$ mm ( $\geq 650$ kg/m <sup>3</sup> )  med kärnborring eller  mjukisolering (2 x 50 mm) med Intumex CSP, AB eller AS	ensidigt undre	Stål/gjutgods d = till 220 mm s = till 18 mm
Massivt tak = $\geq 150$ mm  <b>Skyddad isolering Intumex PS</b> (multi-isolering 1200 x 1200 mm)	ensidigt undre	Koppar d = till 89 mm s = till 1,6 mm  Stål/gjutgods d = till 220 mm s = till 18 mm

### Bearbetningsvillkor för Intumex Wrap

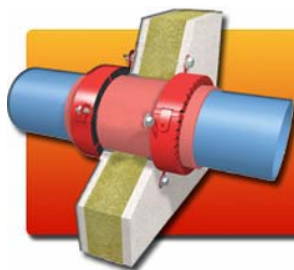
⇒ Inga speciella miljövillkor föreligger som kan påverka installationen av en rörisolering

### Arbetssteg vid väggmontering för Intumex Wrap

- ⇒ Rengör rören i genombrottet
- ⇒ Bestäm rörets ytterdiameter
- ⇒ Bestäm antalet lager för lindningarna (se nedanstående tabell)
- ⇒ Förläng brandskyddsisoleringen
- ⇒ Linda brandskyddsisolering runt röret och sätt fast med tejp
- ⇒ Skjut in brandskyddsisoleringen i murbruket
- ⇒ Förslut resten av öppningen i mjukisolering med mineralull och dämpningsmassa eller med Intumex V i hårdisolering. Det är inte tillåtet att övertäcka Wraps med dämpningsmassa eller murbruk.
- ⇒ Markera brandtätningen

### Arbetssteg vid takmontering för Intumex Wrap

- ⇒ Rengör rören i genombrottet
- ⇒ Bestäm rörets ytterdiameter
- ⇒ Bestäm antalet lager för lindningarna (se nedanstående tabell)
- ⇒ Förläng brandskyddsisoleringen



# Silicone Trading

## Brandskydd

**Intumex®**

- ⇒ Linda brandskyddsisolering runt röret och sätt fast med tejp
- ⇒ Montera en stödklämma (monteringshjälp)
- ⇒ Applicera gjutform om förslutningen skall göras med murbruk
- ⇒ Förslut resten av öppningen i mjukisolering med mineralull och dämpningsmassa eller med Intumex V i hårdisolering, låt konstruktionen torka och ta bort stödklämman. Det är inte tillåtet att övertäcka Wraps med dämpningsmassa eller murbruk.
- ⇒ Markera brandtätningen

Ytterligare information om användningsområde och utförande finns i Intumexs databas, testintyg eller kontakta Intumex resp. återförsäljare.

### Förbrukningstabell för plaströr, tak (u/u):

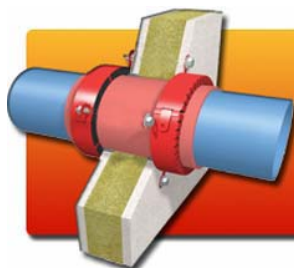
Ytterdiameter rör	Antal lager	Längd Wrap per rör i cm	Styck per 18 m rulle
≤ 32	2	24	75
≤ 50	2	35	51
≤ 63	2	44	40
≤ 75	3	79	22
≤ 90	4	127	14
≤ 110	4	152	11
≤ 125	4	171	10
≤ 160	6	332	5

### Förbrukningstabell för plaströr, vägg (u/u):

Ytterdiameter rör	Antal lager	Längd Wrap per rör i cm	Styck per 18 m rulle
≤ 32	2 x 2	24 x 2	37
≤ 50	2 x 2	35 x 2	25
≤ 63	2 x 2	44 x 2	20
≤ 75	3 x 2	79 x 2	11
≤ 90	4 x 2	127 x 2	7
≤ 110	4 x 2	152 x 2	5
≤ 125	4 x 2	171 x 2	5
≤ 160	6 x 2	332 x 2	2

### Förbrukningstabell för metallrör med brännbar isolering (u/c):

≤ 16 mm isoleringstjocklek	1 lager
≤ 32 mm isoleringstjocklek	2 lager
≤ 45 mm isoleringstjocklek	3 lager
≤ 50 mm isoleringstjocklek	4 lager



# Silicone Trading

## Brandskydd

**Intumex®**

### Förbrukningstabell för plaströr med brännbar isolering (u/u):

#### Tak

Plaströr (rör) [ dia i mm ]	Rör + 6 mm ISO.		Rör + 9 mm ISO.		Rör + 13 mm ISO.		Rör + 19 mm ISO.		Rör + 25 mm ISO.	
	Lager [ antal ]	Wrap-längd [ cm ]	Lager [ antal ]	Wrap-längd [ cm ]	Lager [ antal ]	Wrap-längd [ cm ]	Lager [ antal ]	Wrap-längd [ cm ]	Lager [ antal ]	Wrap-längd [ cm ]
32	2	32	2	35	2	40	2	48	4	115
40	2	37	2	40	2	46	3	81	4	125
50	2	43	2	71	3	79	4	122	4	138
63	2	78	3	114	4	124	4	139	4	154
75	4	121	4	129	4	139	4	154	4	169
90	4	140	4	148	4	158	4	173	5	238
110	4	165	4	173	5	232	5	251	6	279

#### Vägg

Plaströr (rör) [ dia i mm ]	Rör + 6 mm ISO.		Rör + 9 mm ISO.		Rör + 13 mm ISO.		Rör + 19 mm ISO.		Rör + 25 mm ISO.	
	Lager [ antal ]	Wrap-längd [ cm ]	Lager [ antal ]	Wrap-längd [ cm ]	Lager [ antal ]	Wrap-längd [ cm ]	Lager [ antal ]	Wrap-längd [ cm ]	Lager [ antal ]	Wrap-längd [ cm ]
32	2 x 2	2 x 32	2 x 2	2 x 35	2 x 2	2 x 40	2 x 2	2 x 48	2 x 4	2 x 115
40	2 x 2	2 x 37	2 x 2	2 x 40	2 x 2	2 x 46	2 x 3	2 x 81	2 x 4	2 x 125
50	2 x 2	2 x 43	2 x 2	2 x 71	2 x 3	2 x 79	2 x 4	2 x 122	2 x 4	2 x 138
63	2 x 2	2 x 78	2 x 3	2 x 114	2 x 4	2 x 124	2 x 4	2 x 139	2 x 4	2 x 154
75	2 x 4	2 x 121	2 x 4	2 x 129	2 x 4	2 x 139	2 x 4	2 x 154	2 x 4	2 x 169
90	2 x 4	2 x 140	2 x 4	2 x 148	2 x 4	2 x 158	2 x 4	2 x 173	2 x 5	2 x 238
110	2 x 4	2 x 165	2 x 4	2 x 173	2 x 5	2 x 232	2 x 5	2 x 251	2 x 6	2 x 279

**Användningsområde:** Hårdisoleringar; 100 mm vägg (två sidor kant i kant murens ytterkant) och 150 mm tjocklek (ensidig kant i kant takets underkant)

Ytterligare information om användningsområde och utförande finns i Intumexs databas, testintyg eller kontakta Intumex resp. återförsäljare.